

Monetārā nabadzība un ienākumu nevienlīdzība

Sociālās iekļaušanas politikas koordinācijas komitejas sanāksme
2011.gada 30.marts

Elīna Celmiņa
LM Vienlīdzīgu iespēju politikas nodaļa

1. Nabadzības riska indekss

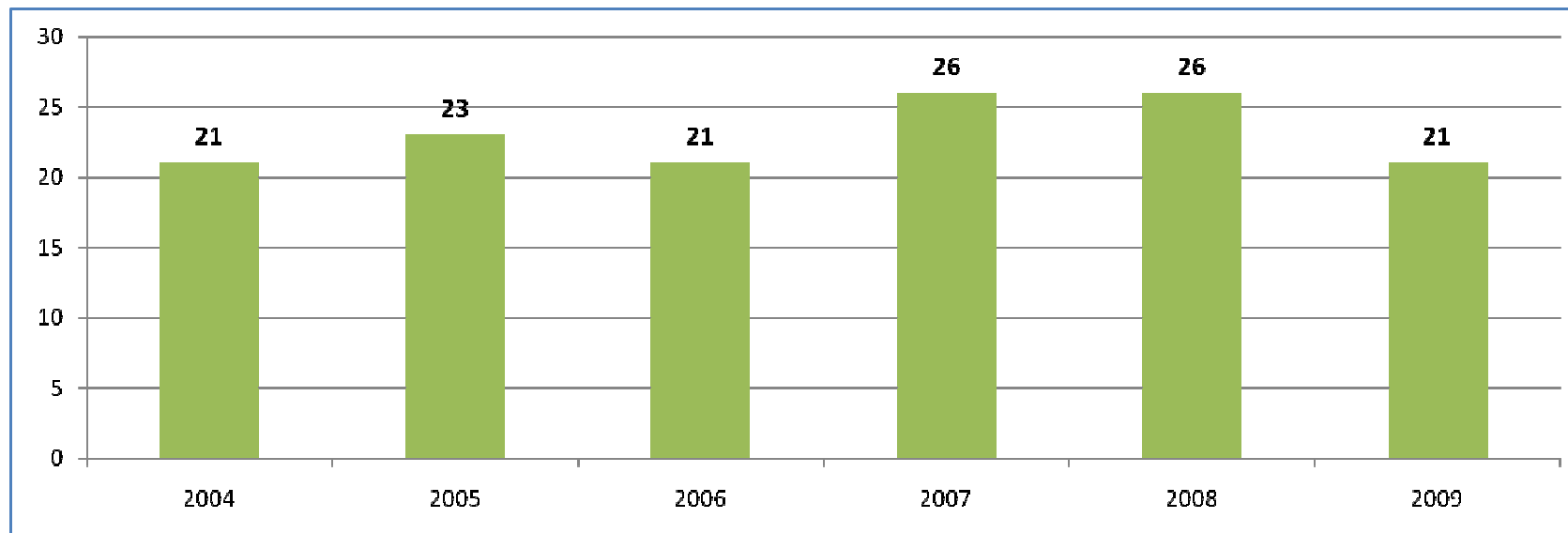
- Pēc vecuma un dzimuma, pamatnodarbošanās statusa, mājsaimniecības tipa, mājsaimniecības darba intensitātes, pēc reģiona

2. Vidējais rīcībā esošais ienākums

3. S80/S20 ienākumu kvintiļu attiecības indekss

4. Džini koeficients

Nabadzības riska indekss (2004-2009)

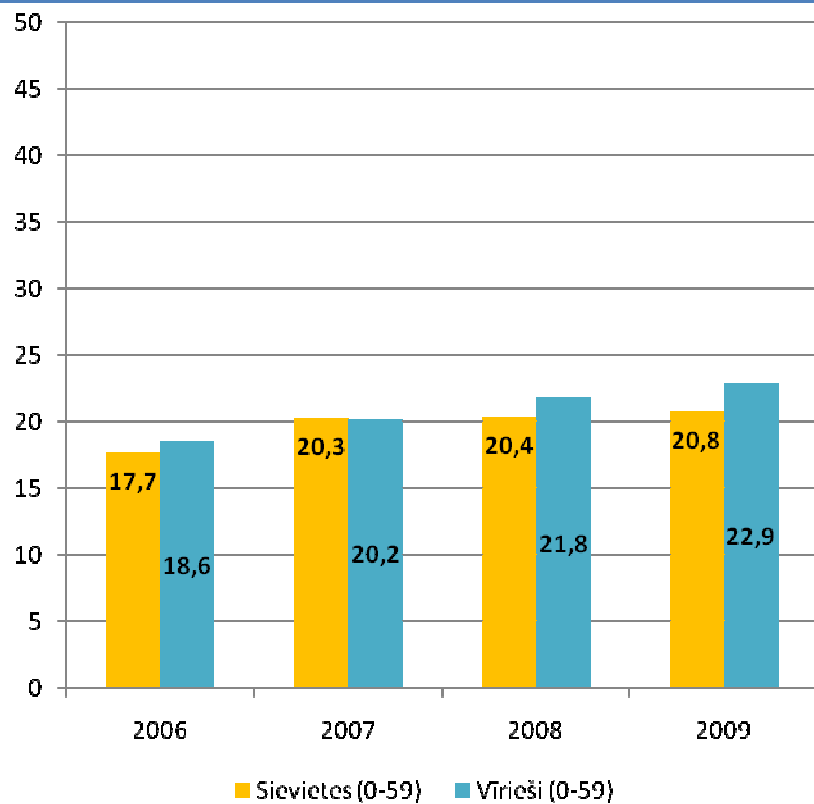


	2005	2006	2007	2008	2009
<i>Nabadzības riska sliekšnis</i> <i>(Ls mēnesī uz 1 ekvivalento patērētāju)</i>	88	117	169	192	160

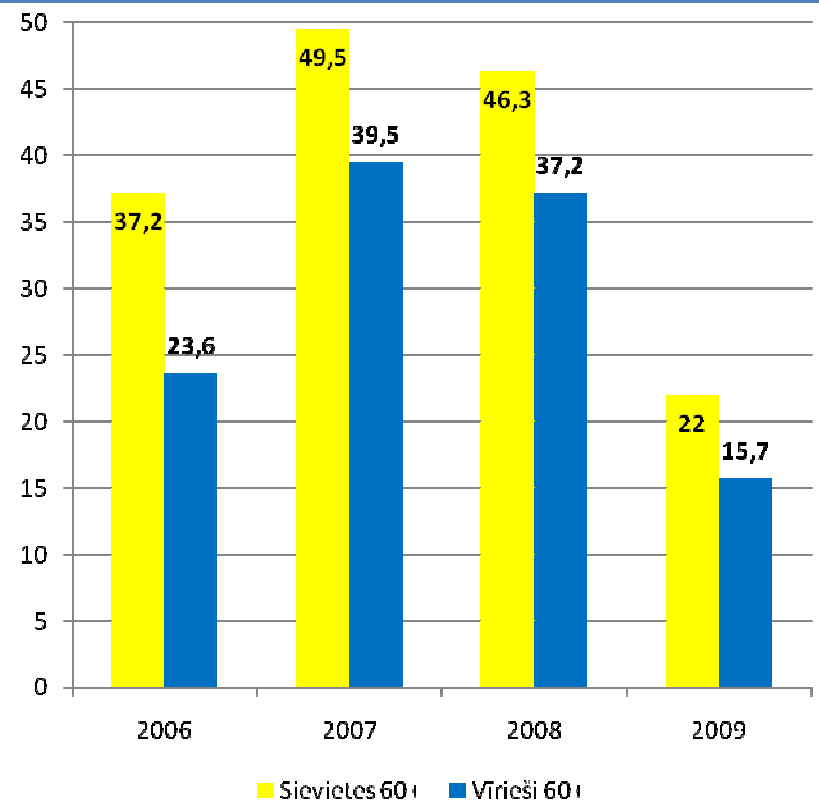
- Indekss palielinājās no 19% 2004.g. līdz 26% 2008.g.
- augstākais starp ES dalībvalstīm
- iedzīvotāju īpatsvars, kuri atradās zem nabadzības riska sliekšņa, palielinājās arī laikā, kad iedzīvotāju kopējie ienākumi būtiski pieauga
- zemāks indekss 2009.g. saistīts ar nabadzības riska sliekšņa kritumu (2008.g. LVL 192 -> 2009.g. LVL 160)

Nabadzības risks pēc vecuma un dzimuma

Sievietes un vīrieši vecumā 0-59



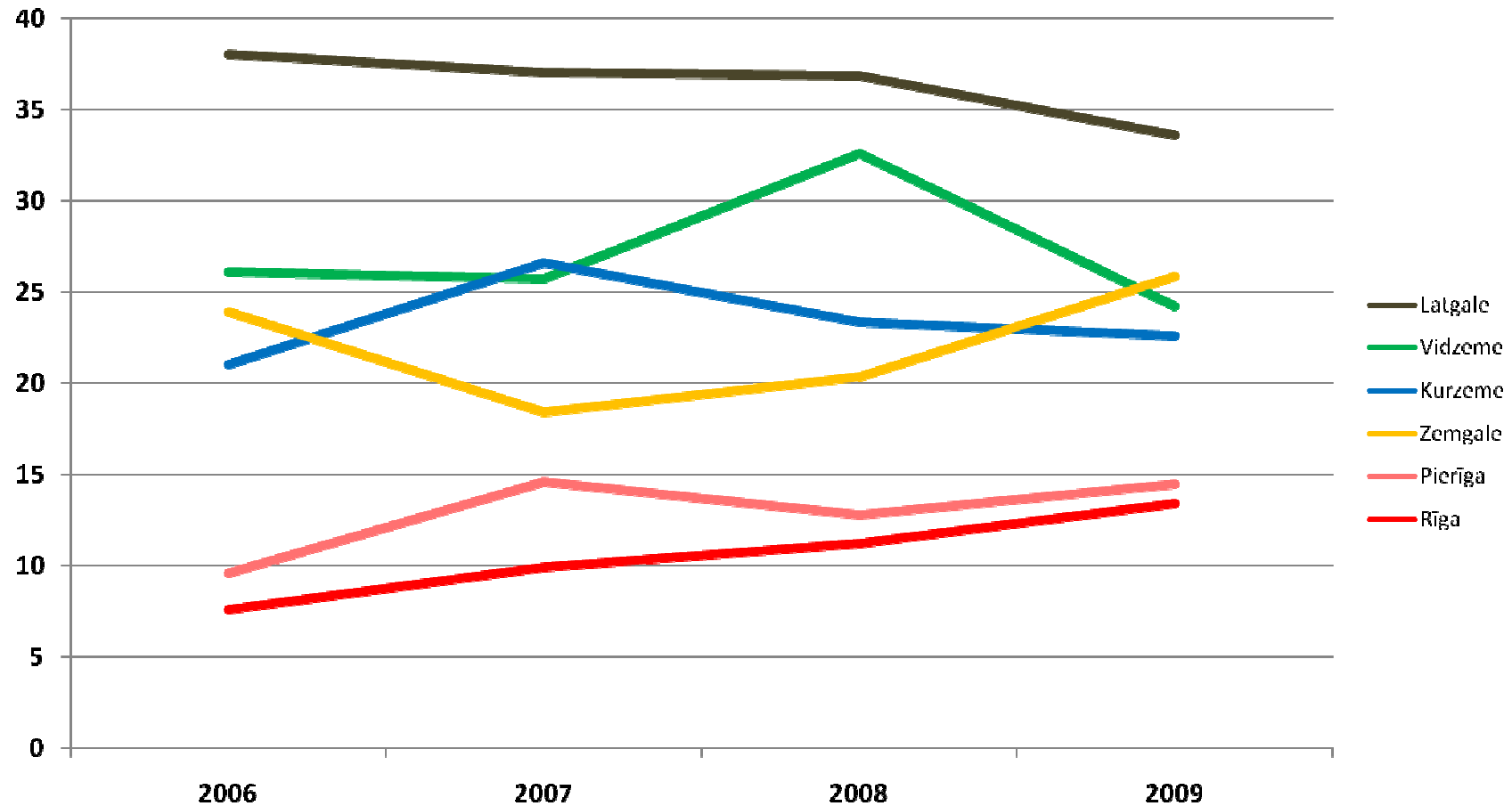
Sievietes un vīrieši vecumā 60+



Nabadzības riska indekss pēc mājsaimniecības tipa (%)

	2006	2007	2008	2009
Pavisam	21,10	25,70	25,70	21,40
Visas mājsaimniecības bez apgādībā esošiem bērniem	25,80	32,40	31,40	19,70
1 personas mājsaimniecības - pavisam	59,00	61,00	58,60	...
1 personas mājsaimniecības - vīrieši	51,20	49,00	51,50	38,80
1 personas mājsaimniecības - sievietes	62,50	67,10	62,10	33,80
1 personas mājsaimniecības līdz 64 gadu vecumam	44,30	40,50	38,60	34,60
1 personas mājsaimniecības 65 gadi un vecākas	75,10	82,60	79,80	36,10
2 pieaugušie bez apgādībā esošiem bērniem (abi jaunāki par 65 gadiem)	19,70	20,30	18,60	18,00
2 pieaugušie bez apgādībā esošiem bērniem (vismaz viens 65 gadi un vecāks)	22,20	47,50	40,80	11,90
Visas mājsaimniecības ar apgādībā esošiem bērniem	17,80	20,80	21,40	22,70
Nepilna ģimene (vismaz viens apgādībā esošs bērns)	34,40	41,80	39,00	40,90
2 pieaugušie, 1 apgādībā esošs bērns	11,80	13,40	15,00	17,50
2 pieaugušie, 2 apgādībā esoši bērni	16,40	21,10	22,10	18,40
2 pieaugušie, 3 un vairāk apgādībā esoši bērni	46,30	38,00	44,80	38,80
3 vai vairāk pieaugušie	9,80	11,90	14,80	13,80
3 vai vairāk pieaugušie ar apgādībā esošiem bērniem	12,80	17,30	16,50	20,20

Nabadzības riska indekss pēc Latvijas statistiskajos reģionos vecuma grupā 18-64 (%)

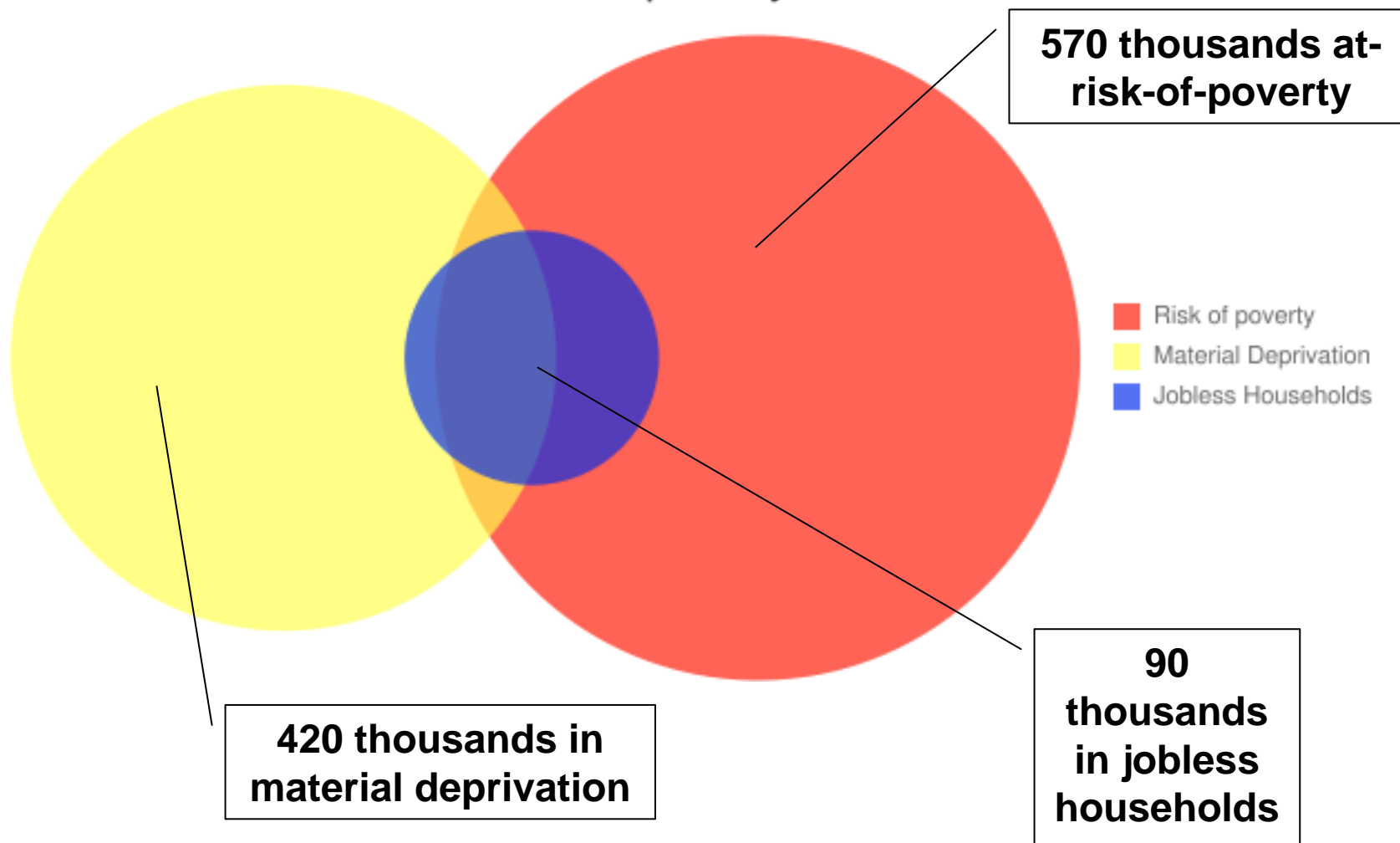


Nabadzības riska indekss pēc mājsaimniecības darba intensitātes (%), 2009

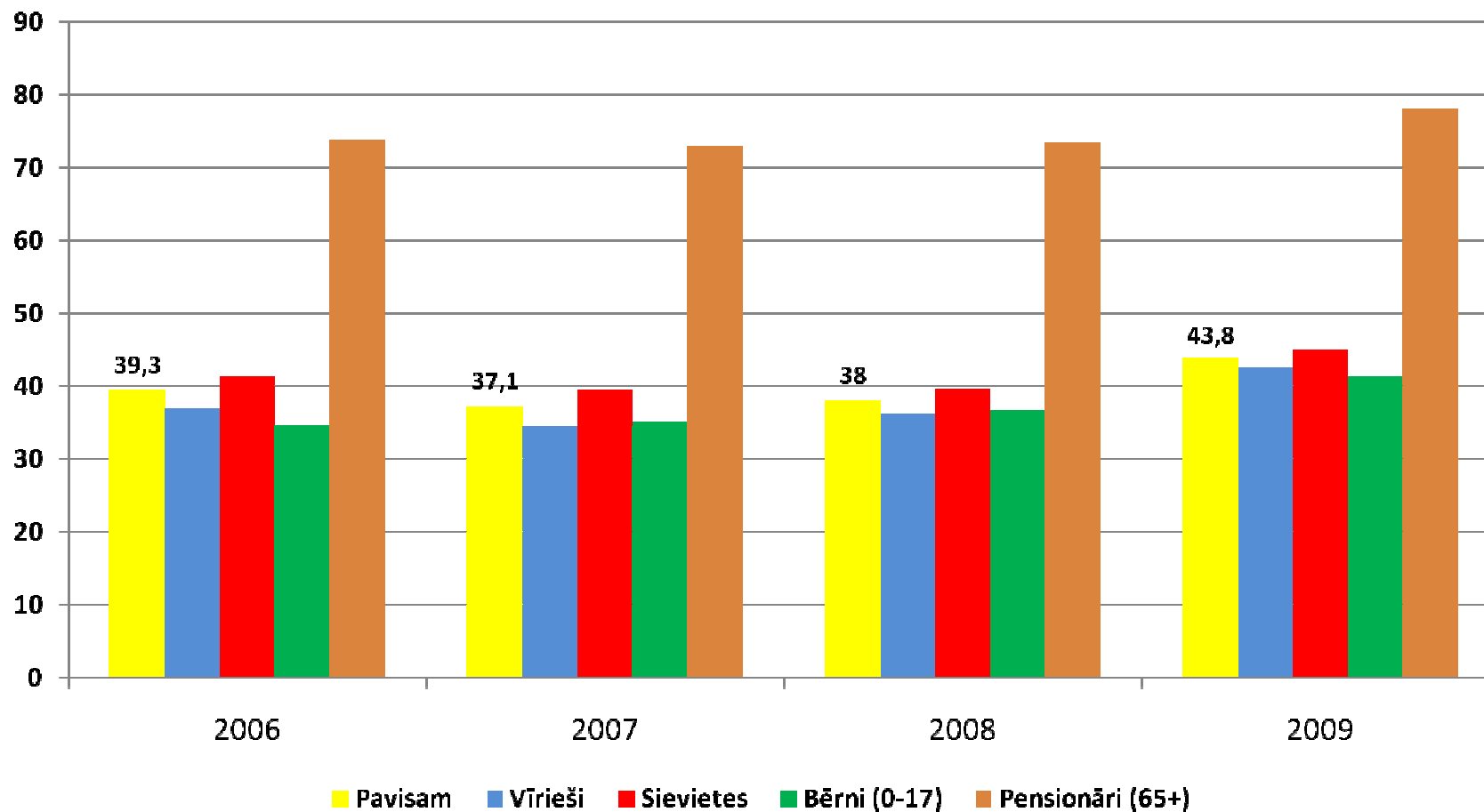
	2006		2007		2008		2009	
	Visas mājsaimniecības		Visas mājsaimniecības		Visas mājsaimniecības		Visas mājsaimniecības	
	bez apgādībā esošiem bērniem	ar apgādībā esošiem bērniem	bez apgādībā esošiem bērniem	ar apgādībā esošiem bērniem	bez apgādībā esošiem bērniem	ar apgādībā esošiem bērniem	bez apgādībā esošiem bērniem	ar apgādībā esošiem bērniem
WI = 0	70,6	75,7	77,4	89,9	72,6	80,5	53,9	77,7
0 < WI < 1	19,1	21,5	20,7	25,6	19,7	24,6	15,3	...
0 < WI < 0.5	45,0	45,3	43,1	54,3	47,0	55,0	...	47,2
0.5 <= WI < 1	12,7	18,7	16,4	20,2	12,2	21,8	...	19,0
WI = 1	5,8	9,2	7,8	11,3	7,9	10,6	5,2	8,1

- Augstākais nabadzības risks ir mājsaimniecībās, kur mājsaimniecībās locekli nestrādā
- Jo zemāka darba intensitāte, jo augstāks nabadzības risks
- Riska līmenis būtiski atšķiras mājsaimniecībās bez / ar bērniem

Latvia: 760 thousands at risk of poverty and exclusion



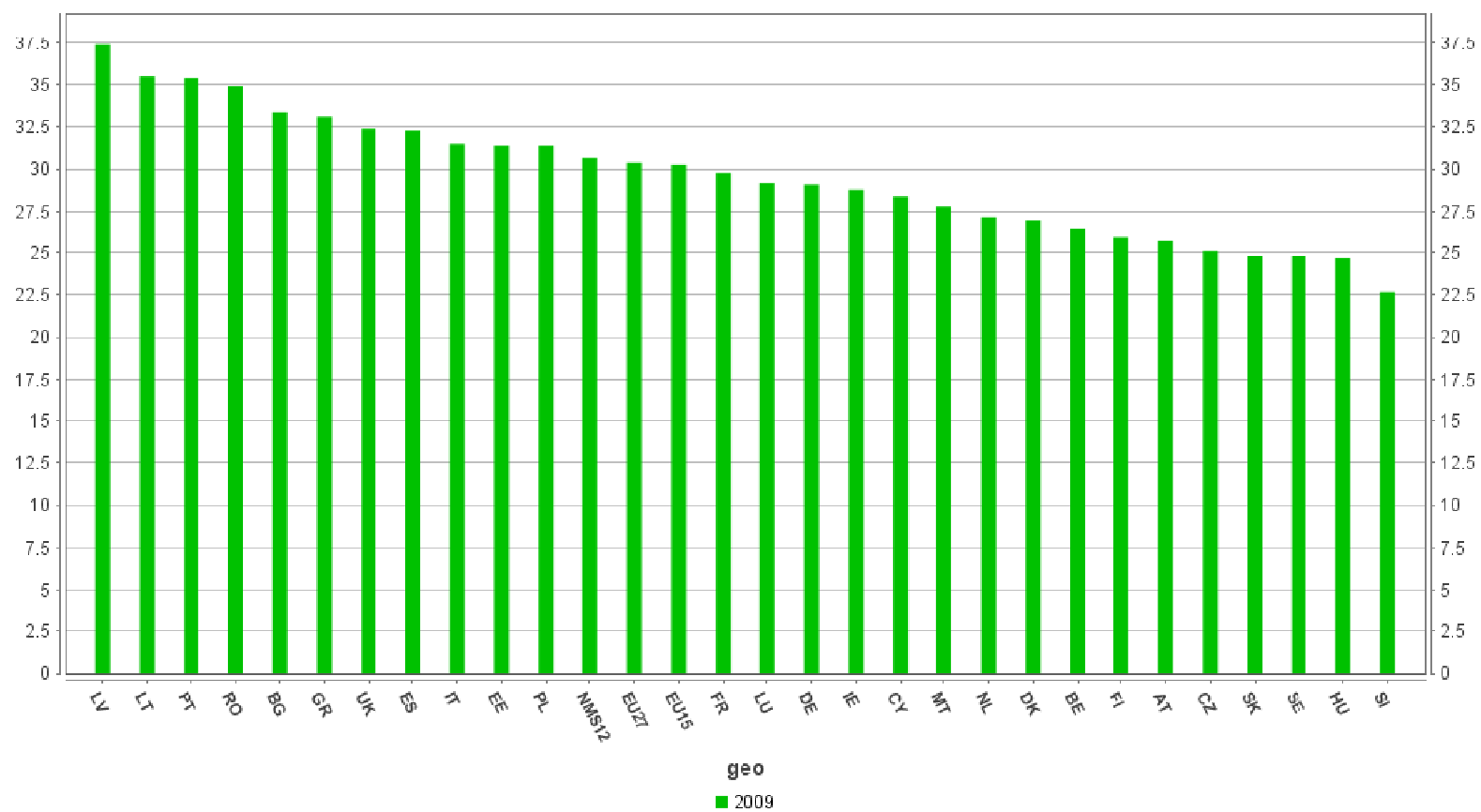
Nabadzības riska indekss pirms visu sociālo transfertu saņemšanas (%)



Džini koeficients

Gini coefficient (Source: SILC)

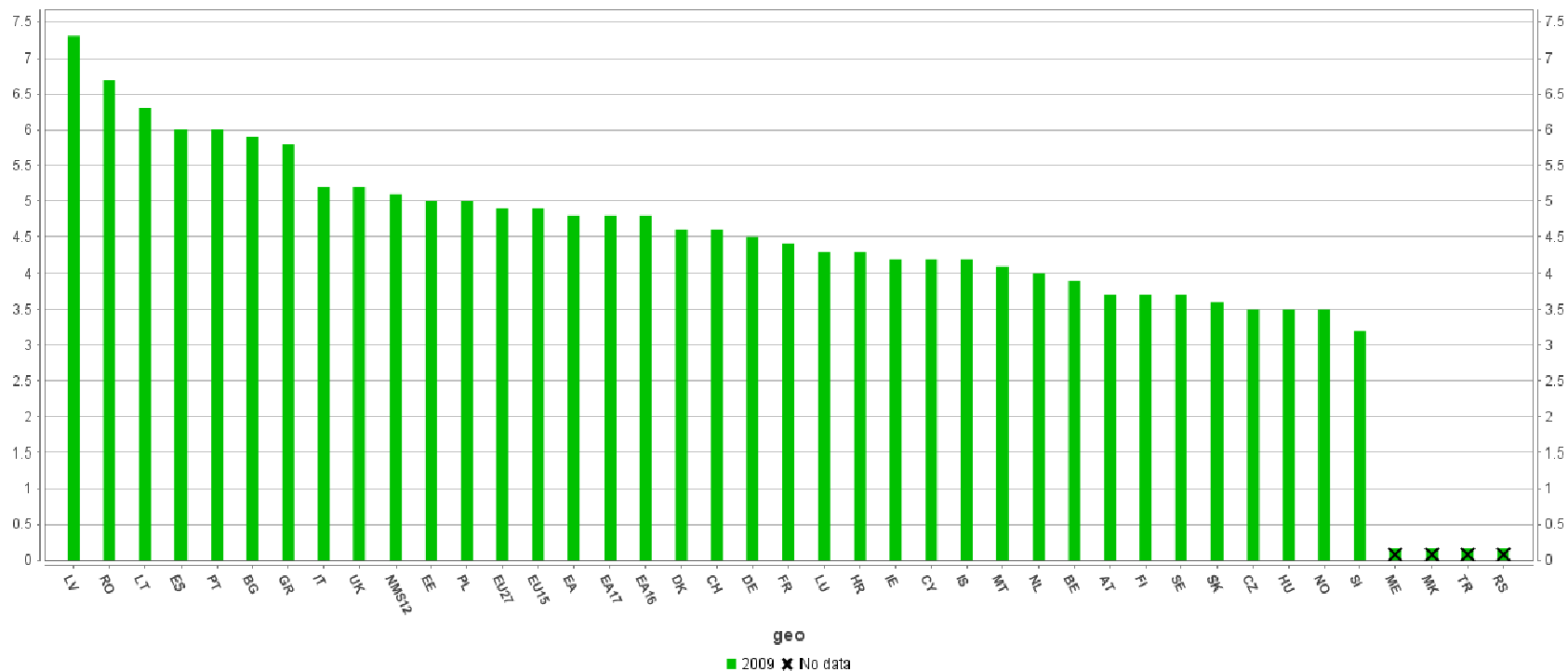
Number



- LV ir ES augstākais rādītājs 37,4 , arī RO, BG, PT, EL, LT
- eu15: 30,3 nms12: 30,7
- ES zemākais 22,7 (SI, SK, SE, DK, CZ)

S80/S20 ienākumu kvintīļu attiecības indekss

Income quintile share ratio (S80/S20) (Source: SILC)



- Vidēji ES 4,9 (es15: 4,9 nms12: 4,9)
- Augstākais LV – 7,3 (LT – 6,3 RO - 6,7 BG – 5,9 PT – 6,0 EL-5,8)
- Zemākais SI – 3,3 HU – 3,5 CZ – 3,5 SK – 3,6 SE – 3,7

**Galvenie nabadzības un ienākumu nevienlīdzības novēršanas risinājumi,
kas ietverti Nacionālajā Reformu programmā un nosaka ES 2020 stratēģijas mērķu
sasniegšanu nacionālā līmenī:**

- ***ienākumu nevienlīdzības samazināšana***
 - iedzīvotāju ienākuma nodokļa atvieglojuma par apgādībā esošām personām apmēra paaugstināšana līdz 50% no minimālās mēneša darba algas vai
 - diferencēta iedzīvotāju ienākuma nodokļa politikas ieviešana.
- ***uz ģimenēm ar bērniem vērsti sociālās aizsardzības pasākumi***
 - sniedzot atbalstu ģimenēm ar bērniem, īstenojot sociālās aizsardzības un sociālās palīdzības pasākumus valsts un pašvaldību līmenī
 - dažādojot darba un ģimenes dzīves saskaņošanas iespējas, pilnveidojot pirmsskolas izglītības iestāžu infrastruktūru, attīstot alternatīvas dienas aprūpes formas u.c
- ***nabadzības un sociālās atstumtības riskam pakļauto personu līdzdalības darba tirgū veicināšana***
 - sociālās atstumtības riskam pakļauto personu aktivizēšana un iesaistīšana darba tirgū, sniedzot iespēju piedalīties aktīvās darba tirgus politikas pasākumos
- ***diskriminācijas draudu un stereotipu mazināšana, kā arī pilsoniskās līdzdalības veicināšana***
 - paplašinot pilsoniskās līdzdalības iespējas un atbalstot sistēmas veidošanu, lai attīstītu pilsonisko līdzdalību politiskajos procesos un konsultatīvajos mehānismos
 - īstenojot pasākumus, lai novērstu diskriminācijas draudus un aizspriedumus pret noteiktām iedzīvotāju grupām

Paldies par uzmanību!