



Sociālās drošības tīkla stratēģija

Solveiga Silīņa
Labklājības ministrijas
Finanšu un attīstības departamenta
direktora vietiece - Sociālās politikas
plānošanas un attīstības nodaļas vadītāja

2011.gada 30.martā



LATVIJAS REPUBLIKAS
LABKLĀJĪBAS MINISTRIJA

ATBALSTS
SOCIĀLAI
DROŠĪBAI



Sociālās drošības tīkla stratēģija (1)

- **Apstiprināta MK 2009.gada 8.septembrī**
- **Mērķis** - veikt ārkārtas drošības pasākumu kopumu, lai samazinātu negatīvo sociālo ietekmi, kas ir izveidojusies globālās un Latvijas finanšu un ekonomikas krīzes rezultātā, kā arī strukturālo reformu veikšanas rezultātā
- **Labklājības ministrija kopš 2011.gada 1.janvāra** – atbildīgā institūcija par Stratēģijas ieviešanas uzraudzību un kontroli
- **Darbības termiņš** - 2011.gada 31.decembris



Sociālās drošības tīkla stratēģija (2)

Labklājības joma

- GMI pabalsta izmaksu nodrošināšana
- Dzīvokļa pabalsta izmaksu nodrošināšana
- Darba praktizēšana ar stipendiju

Izglītības joma

- Izglītības nodrošināšana bērniem 5-6 gadu vecumā
- Skolēnu pārvadājumu nodrošināšana

Veselības aprūpes joma

- Pacientu iemaksas segšana
- Zāļu kompensēšana
- Slimnīcu viesnīcas
- Mājas aprūpe
- Aprūpe dienas centros pacientiem ar garīgām slimībām
- Otrās māsas piesaiste ģimenes ārstu praksēm
- Ģimenes ārstu konsultatīvais tālrunis
- Aprūpe dienas stacionāros

Transporta joma

- Zaudējumu kompensēšana sabiedriskā transporta pakalpojumu sniedzējiem par:
- valsts noteiktajiem braukšanas maksas atvieglojumiem
 - invalīdu pārvadāšanu republikas pilsētās



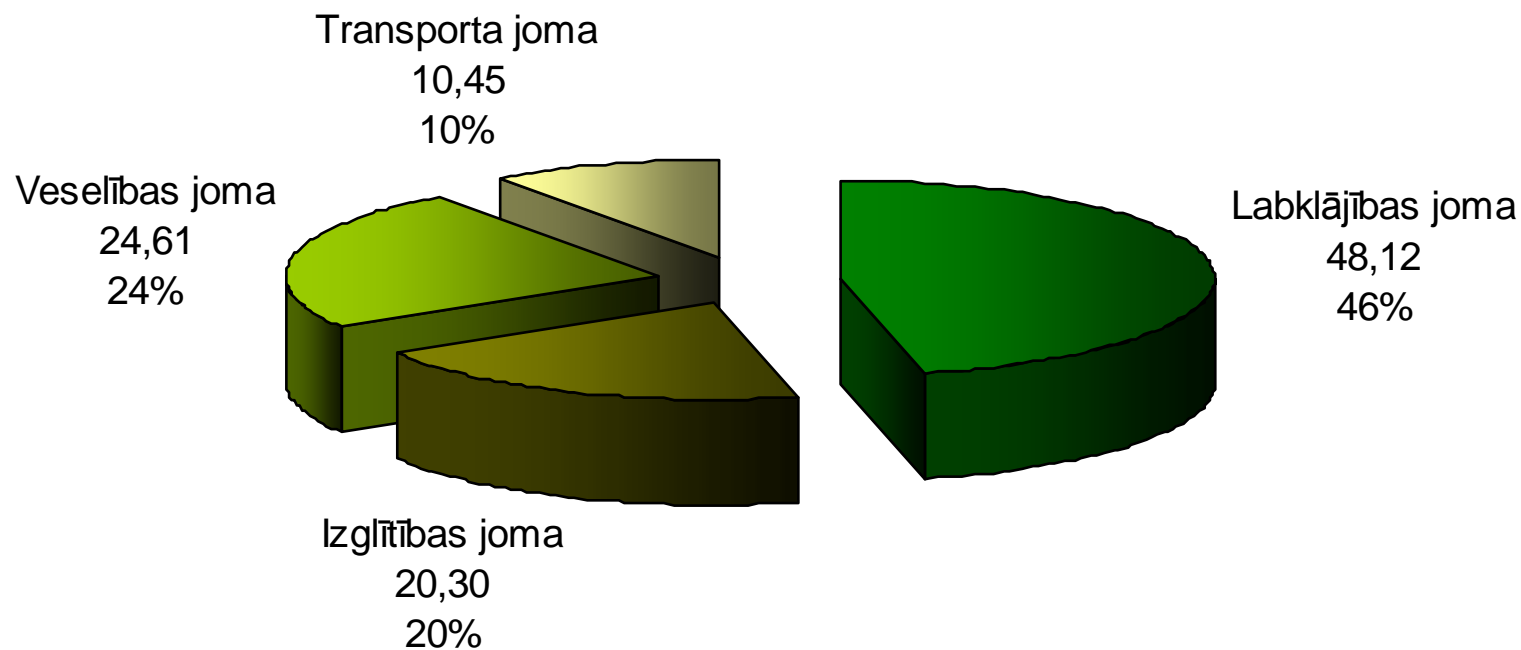
Stratēģijas ieviešanas uzraudzība

- **Stratēģijas ieviešanas uzraudzības darba grupa**
- Regulāri ceturkšņu **informatīvie ziņojumi par Stratēģijas ieviešanas gaitu**
- Stratēģijas pasākumu **uzraudzības rādītāji**
- **Stratēģijas darbības turpināšanas pēc 2011.gada 31.decembra izvērtēšana**
- **Valsts kontroles likumības revīzija** par valsts un pašvaldību iestāžu darbību, nodrošinot saistību izpildi saskaņā ar Latvijas Republikas un Pasaules Bankas līgumu "Aizdevums sociālā drošības tīkla un sociālā sektora reformu īstenošanai" un Pasaules Bankas programmdokumentu
Izteikti 24 ieteikumi
- Uzsākta **Valsts kontroles ieteikumu ieviešana** Ieteikumu ieviešanas termiņš – **01.10.2011.**



Stratēģijas ieviešanas gaita (1)

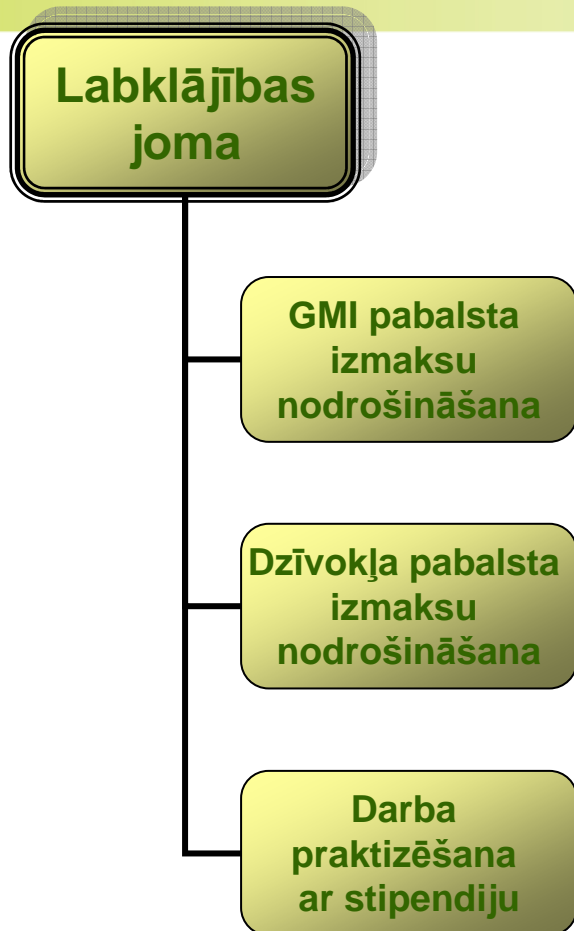
Finansējuma apguve (milj., LVL)



- Kopā 2009. un 2010.gadā apgūts finansējums 103,5 milj. LVL apmērā



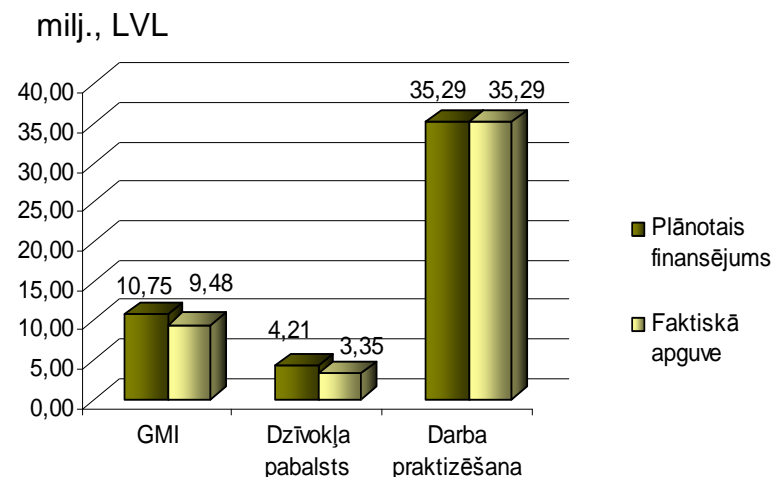
Stratēģijas ieviešanas gaita (2)



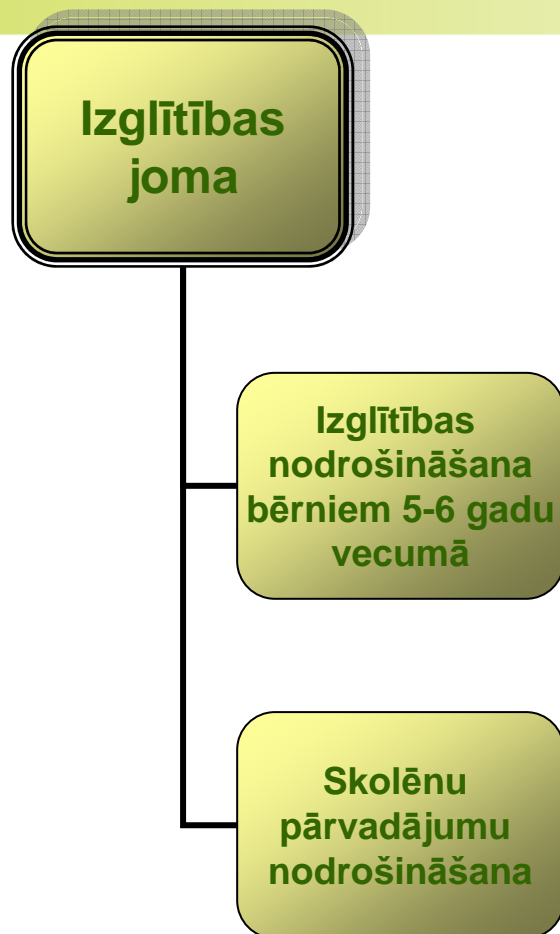
Paveiktais

- Nodrošināts valsts līdzfinansējums 50% apmērā no pašvaldību izlietotajiem līdzekļiem GMI pabalstam un 20% apmērā – dzīvokļa pabalstam
- GMI pabalsta saņēmēju skaits - 62,8 tūkst. 2009.gadā, 129,5 tūkst. 2010.gadā
- Dzīvokļa pabalsta saņēmēju skaits – 134,1 tūkst. 2009.gadā, 202,8 tūkst. 2010.gadā
- Nodrošināta iespēja bezdarbniekiem iesaistīties sabiedrībai derīgos pilna laika darbos pašvaldībās, saņemot mēnesī par darba praktizēšanu stipendiju 100 latu apmērā
- Līdz 2010.gada beigām izveidotas 51 487 jaunas darba praktizēšanas vietas un dalību pasākumā uzsākuši 72 241 bezdarbnieki

Finansējuma apguve 2009. un 2010.gadā



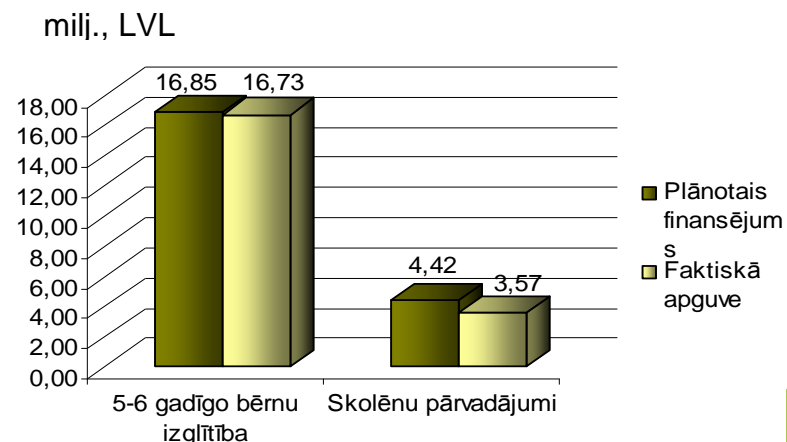
Stratēģijas ieviešanas gaita (3)



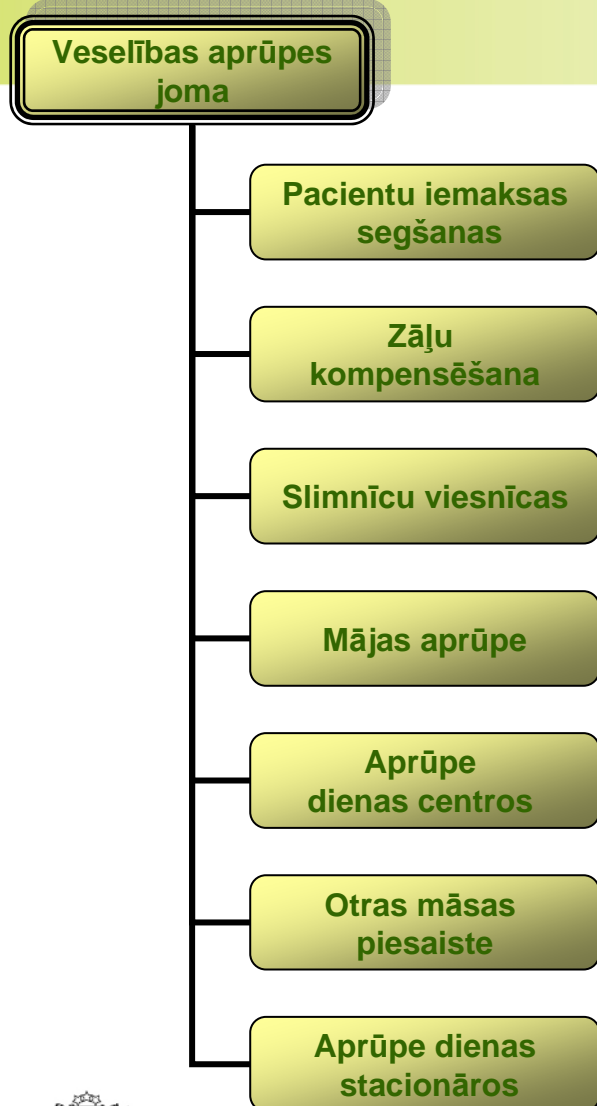
Paveiktais

- Nodrošināts valsts budžeta finansējums 5-6 gadīgo bērnu pedagogu darba samaksai
- Uzsākta sešgadīgo izglītojamo integrētās mācību programmas aprobācija 22 izglītības iestādēs
- Pašvaldībām nodrošinātas kompensāciju izmaksas par veiktajiem skolēnu pārvadājumiem par ~2 350 skolēnu pārvadāšanu mēnesī
- Nodrošināta finansējuma izmaksa novadu pašvaldībām autobusu iegādei skolēnu pārvadāšanai

Finansējuma apguve 2009. un 2010.gadā



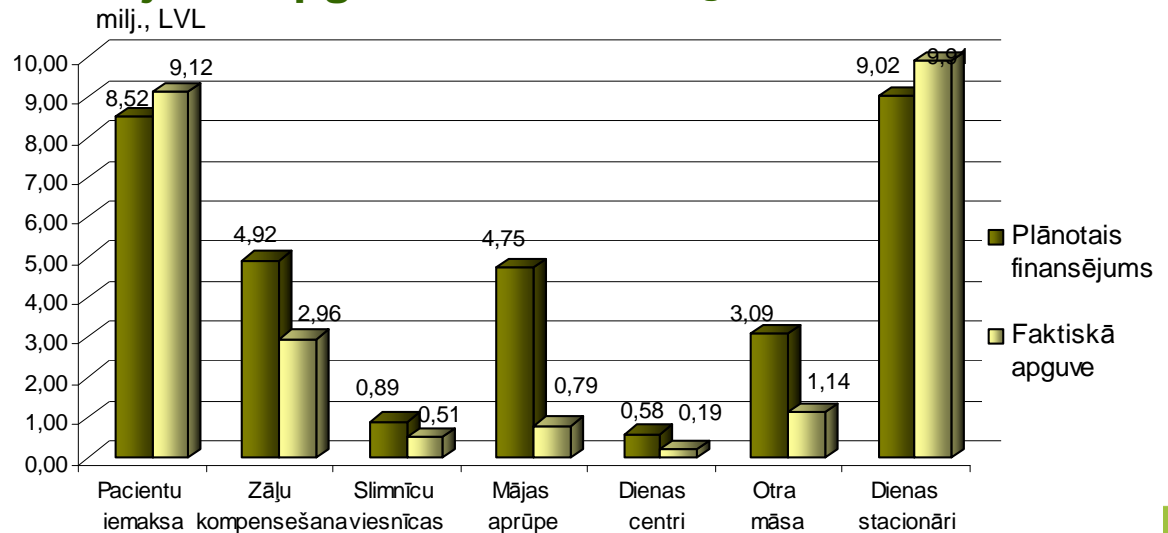
Stratēģijas ieviešanas gaita (4)



Paveiktais

- Sniegti veselības aprūpes pakalpojumi un nodrošināta medikamentu pieejamība personām ar zemiem ienākumiem
- Paplašināta veselības aprūpes pakalpojumu pieejamība, nodrošinot mājas aprūpes pakalpojumu un psihiatrisko pacientu ambulatoro aprūpi visiem pacientiem no Stratēģijas līdzekļiem
- Kompensēta pacientu iemaksa 601,1 tūkst. gadījumos (100% un 50% apmērā)
- Kompensēti medikamenti 100% apmērā ~ 22 tūkst. pacientiem

Finansējuma apguve 2009. un 2010.gadā



Stratēģijas atbalsta pasākumi (4)

Transporta joma

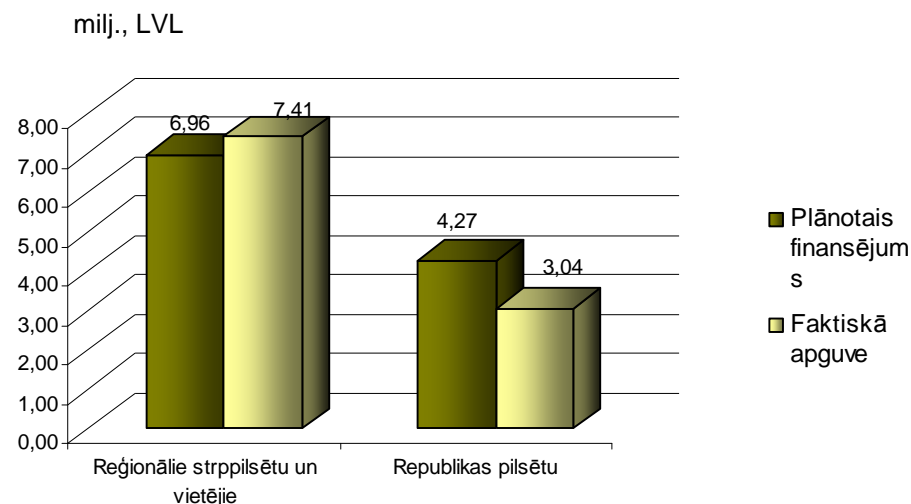
Zaudējumu kompensēšana par valsts noteiktajiem braukšanas maksas atvieglojumiem

Zaudējumu kompensēšana par invalīdu pārvadāšanu republikas pilsētās

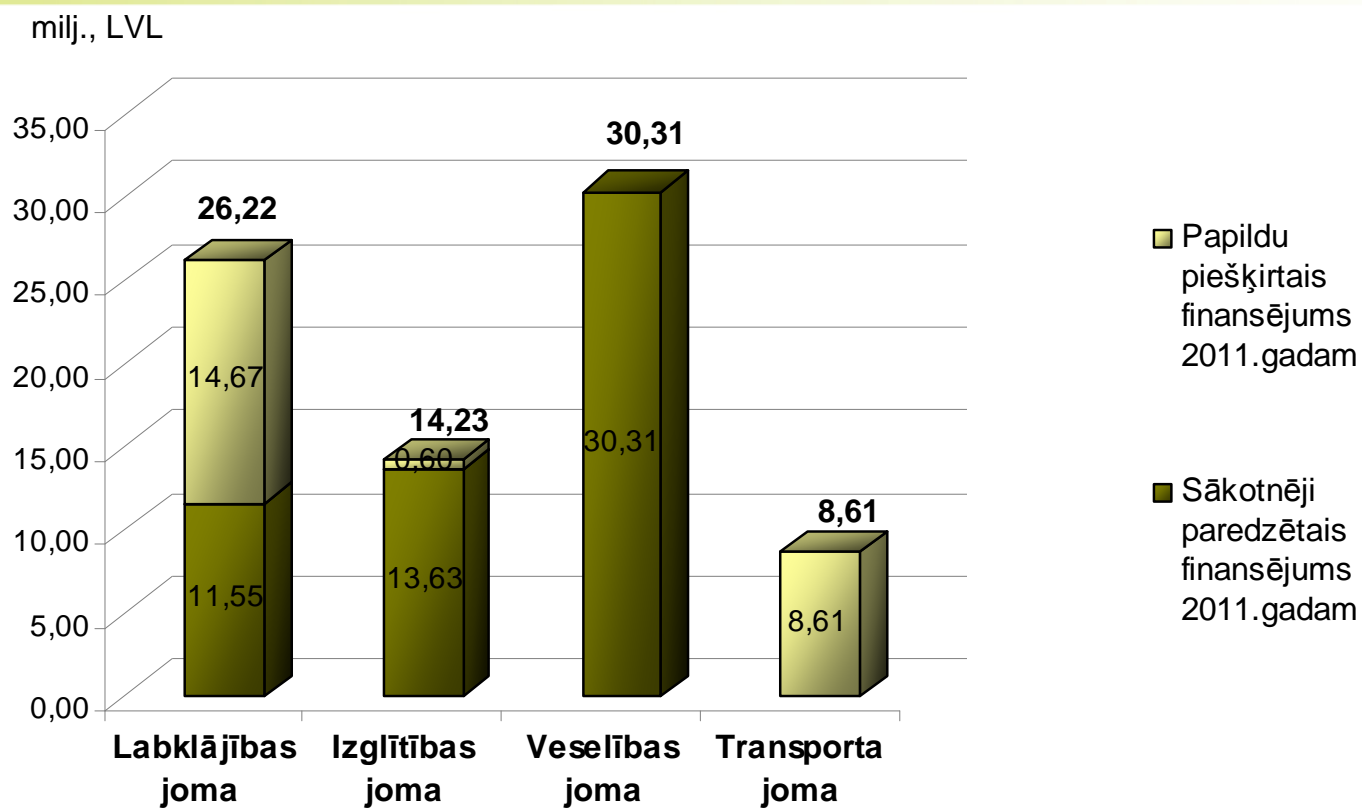
Paveiktais 2010.gadā

- Nodrošināti sabiedriskā transporta pakalpojumi noteiktām pasažieru kategorijām - invalīdiem, bērniem bāreņiem, pirmsskolas vecuma bērniem un politiski represētajām personām, kompensējot pakalpojumu sniedzējiem radītos zaudējumus par kopumā 14,8 milj. braucienu ar sabiedrisko transportu

Finansējuma apguve 2009. un 2010.gadā



Pasākumu finansēšana 2011.gadā



- Kopā 2011.gadā pasākumu īstenošanai paredzēts valsts budžeta un ES fondu finansējums 79,37 milj. LVL apmērā



Provizoriskais viedoklis par Stratēģijas turpināšanu (1)

Pasākumi, kas turpināmi Stratēģijas ietvaros

- GMI pabalsta izmaksu nodrošināšana
- Dzīvokļa pabalsta izmaksu nodrošināšana
- Izglītības nodrošināšana bērniem 5-6 gadu vecumā
- Zāļu kompensēšana
- Slimnīcu viesnīcas

Pasākumi, kas īstenojami kā valsts funkcijas

- Mājas aprūpe
- Aprūpe dienas centros pacientiem ar garīgām slimībām
- Otras māsas piesaiste ģimenes ārstu praksēm
- Ģimenes ārstu konsultatīvais tālrunis
- Skolēnu pārvadājumu nodrošināšana
- Zaudējumu kompensēšana sabiedriskā transporta pakalpojumu
- sniedzējiem par:
 - valsts noteiktajiem braukšanas maksas atvieglojumiem
 - invalīdu pārvadāšanu republikas pilsētās

Pasākumi, kas modificējami

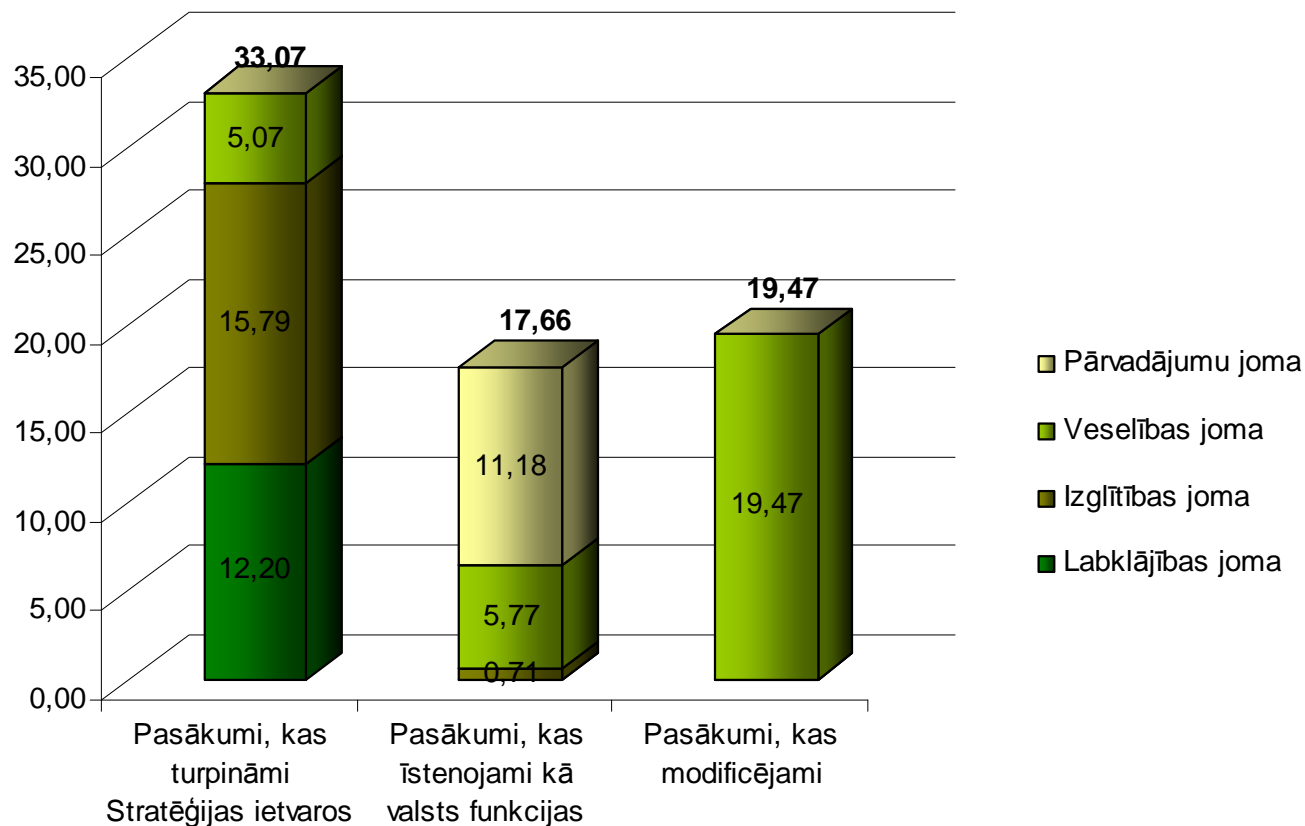
- Pacientu iemaksas segšana

Pasākumi, kuru īstenošana tiek pārtraukta

- Darba praktizēšana ar stipendiju



Provizoriskais viedoklis par Stratēģijas turpināšanu (2)



- Kopā 2012.gadā pasākumu īstenošanai nepieciešams finansējums 70,19 milj. LVL apmērā



Vairāk informācijas:

- Labklājības ministrijas mājas lapā: <http://www.lm.gov.lv/text/1843>
- Kontaktpersonas:

Solveiga Siliņa

Tālrunis: 67021598

E-pasts: Solveiga.Silina@lm.gov.lv

Ieva Dēze

Tālrunis: 67021565

E-pasts: Ieva.Deze@lm.gov.lv



Paldies par uzmanību!

Labklājības ministrija

Skolas 28, Rīga, LV-1331

Tālrunis: +371 67021611

lm@lm.gov.lv

www.lm.gov.lv



LATVIJAS REPUBLIKAS
LABKLĀJĪBAS MINISTRIJA

ATBALSTS
SOCIĀLAI
DROŠĪBAI

